

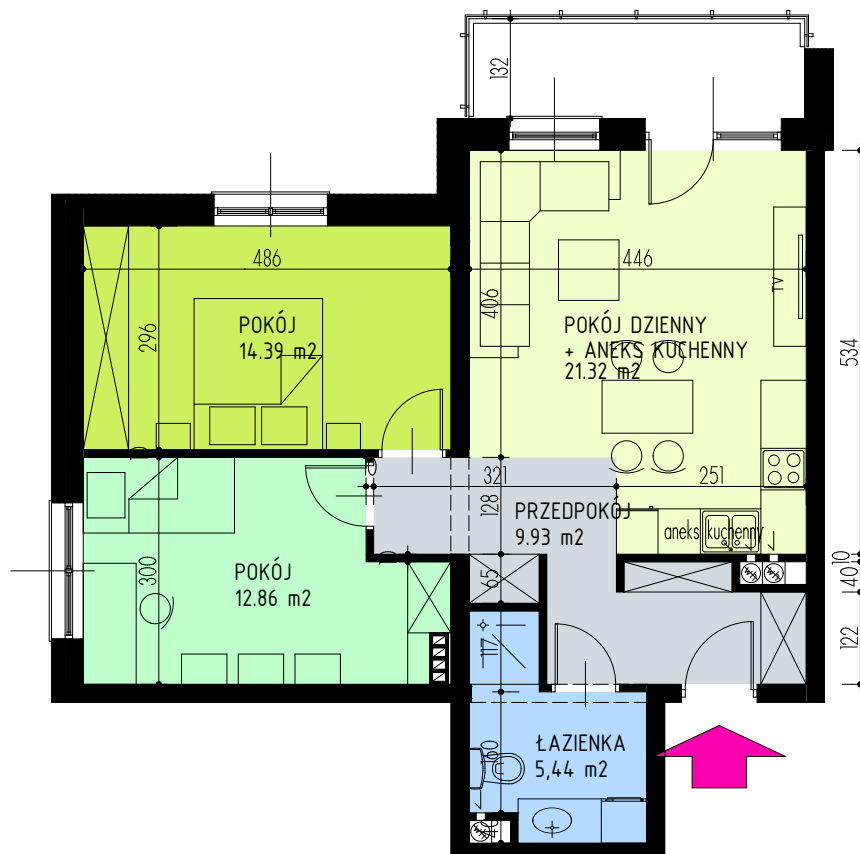
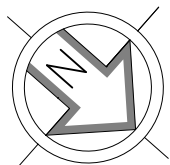
BUDYNEK MIESZKALNY WIELORODZINNY  
Z LOKALAMI USŁUGOWYMI W PARTERZE I GARAŻAMI

lokal mieszkalny typ:

**B**

PŁOCK ul. Kutnowska 28 dz. nr 227/1

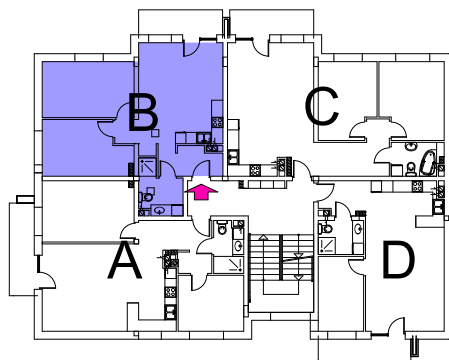
**RZUT MIESZKANIA**



skala 1:100



POŁOŻENIE LOKALU  
MIESZKALNEGO W BUDYNKU



<b>B/III</b> III PIĘTRO	MIESZKANIE pow. 63,94m <sup>2</sup> 3P+AK+Ł
<b>B/II</b> II PIĘTRO	MIESZKANIE pow. 63,94m <sup>2</sup> 3P+AK+Ł
<b>B/I</b> I PIĘTRO	MIESZKANIE pow. 63,94m <sup>2</sup> 3P+AK+Ł